

Fig. 1

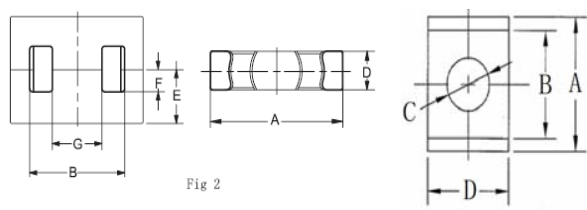


Fig. 2

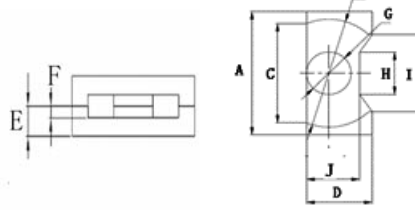


Fig. 3

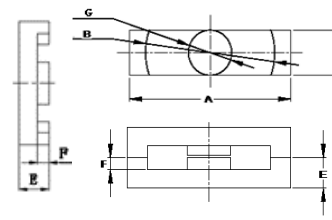


Fig. 4

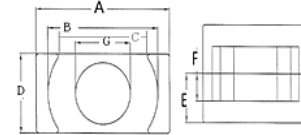


Fig. 5

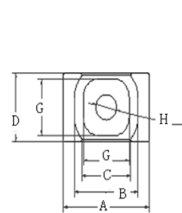


Fig. 7

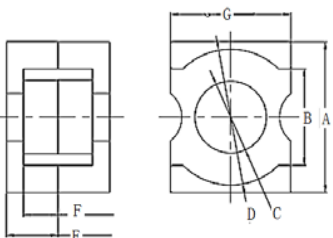


Fig. 8

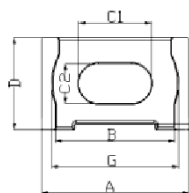


Fig. 9

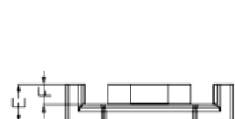


Fig. 10

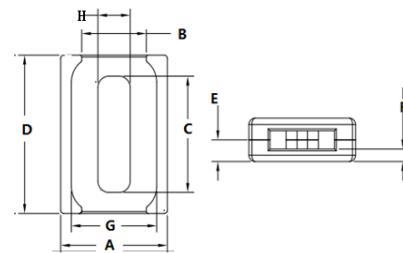


Fig. 11

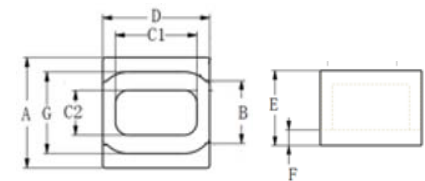


Fig. 12

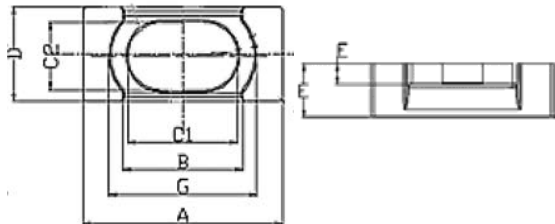


Fig. 13

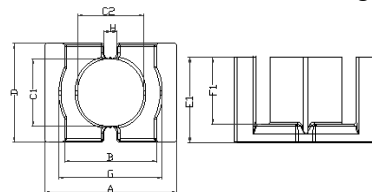


Fig. 14

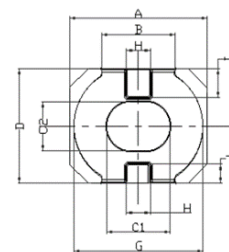


Fig. 15

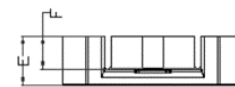


Fig. 16

EER型

UT型 型号 Type	图形 Fig.	A (mm)	E (mm)	D (mm)	G (mm)	C (mm)	F (mm)	B (mm)	H (mm)	I (mm)	J (mm)	C ₁ (mm ⁻¹)	Le (mm)	Ae (mm ²)	Ve (mm ³)
EER6.7	1	6.7±0.2	2.5±0.15	3.9±0.2	2.4±0.1	5.4±0.25	1.7±0.15	5.7±0.2	—	—	—	2.29	12.16	5.32	64.70
EER7.5/5	1	7.50±0.15	2.50±0.1	4.0±0.1	2.60±0.1	5.6MIN	1.75±0.07	6.225±0.125	—	—	—	2.26	13.05	5.78	75.51
EER7.8	1	7.8±0.15	2.75±0.1	4.0±0.1	2.60±0.1	5.8MIN	2.0+0.1/-0.05	6.45+0.25/-0	—	—	—	2.47	14.36	5.81	83.40
EER9.35	1	9.35±0.2	2.6±0.1	4.6±0.1	3.00±0.1	7.00MIN	1.75±0.15	7.83±0.18	—	—	—	1.86	14.58	7.84	114.31
EER9.5	1	9.35±0.2	2.45±0.05	4.90±0.1	3.40±0.1	7.00MIN	1.67±0.1	7.65±0.15	—	—	—	1.54	13.64	8.81	120.32
EER9.75	1	9.75±0.2	2.45±0.05	4.90±0.1	3.40±0.1	7.00MIN	1.67±0.07	8.0±0.125	—	—	—	1.595	14.02	8.79	123.23
ER10	3	10±0.25	3.7±0.1	8.8±0.2	—	6.4±0.15 2.78±0.15	2.7±0.15	8.17±0.28	—	—	—	0.758	15.29	20.17	308.30

EER115	1	10.83±0.175	2.45±0.05	5.90±0.2	4.125±0.125	7.90MIN	1.575±0.075	8.6MIN	—	—	—	1.17	14.18	12.13	172.00
ER11	1	11.00±0.3	5.5±0.1	6.2±0.2	3.7±0.15	8.0±0.2	2.0±0.1	9.45±0.3	—	—	—	1.06	16.54	15.62	258.43
ER12.7	1	12.7±0.3	3.0±0.15	6.1±0.2	4.1±0.2	9.0±0.3	1.95±0.15	10.3±0.3	—	—	—	1.42	19.38	13.68	265.12
EER14.5/9.2	1	14.5±0.3	3.25±0.15	9.2±0.2	5.8±0.2	9.2MIN	1.35±0.15	12.2±0.3	—	—	—	0.54	16.90	31.50	533.90
EER14.5/9.8	2	14.5±0.2	4.7±0.15	3.5±0.15	5.36±0.1	—	1.8±0.15	10.3±0.2	—	—	—	1.10	20.36	18.58	378.21
EER16.1/8.1	4	16.0±0.3	4.7±0.15	8.1±0.25	5.5±0.2	13.0MIN	2.4±0.15	13.7MIN	5.5ref	10.0ref	6.55±0.3	1.40	22.10	26.45	23.75
EER17.5	10	17.5±0.3	3.45±0.10	25.2±0.35	14±0.3	18.5±0.3	1.45±0.15	10.6±0.3	5.3±0.15	—	—	0.32	30.45	94.48	2876.90
EER18/6	5	18.0±0.3	3.6±0.15	6.0±0.3	6.0±0.2	—	1.6±0.15	12.9min	—	—	—	0.87	21.70	24.90	540.50
EER18/10	3	18±0.35	4±0.1	10±0.25	—	7.2±0.15	2±0.15	14±0.35	—	—	—	0.5692	22.88	40.20	919.80
EER18.9	5	18.9±0.35	4.7±0.15	5.7±0.2	—	5.7±0.2	1.8±0.15	14.9±0.35	—	—	—	1.38	28.73	24.32	698.80
EER19.5	5	19.5±0.3	4.95±0.1	7.5±0.2	—	7.5±0.2	1.8±0.15	14.9±0.35	—	—	—	0.55	24.16	44.18	1067.54
EER20/11	1	20±0.35	4.7±0.1	11±0.25	7.5±0.2	14.7min	2.7±0.15	17±0.35	—	—	—	0.60	26.88	44.80	1204.47
EER20/14	1	20±0.35	4.8±0.1	14±0.3	8.8±0.2	12.5min	3.0±0.15	18±0.35	—	—	—	0.49	26.79	55.08	1475.60
EER20.5/6.1	2	20.5±0.3	4.75±0.15	6.1±0.2	7.0±0.2	—	1.75±0.15	14.6±0.3	—	—	—	1.36	23.80	37.60	895.40
EER20.5/11	1	20.5±0.35	3.5±0.1	11±0.25	7.6±0.25	14±0.4	1.25±0.15	17.2±0.35	—	—	—	0.45	21.76	48.55	1056.24
EER22	1	22±0.4	16.35±0.15	17±0.3	11.5±0.25	13±0.4	12.95±0.15	18.5±0.4	—	—	—	0.55	66.32	120.67	8003.00
EER23.2	1	23.2±0.45	4.4±0.15	12.5±0.25	8.0±0.2	17.5MIN	2.4±0.15	20.2±0.4	—	—	—	1.36	27.17	51.20	1390.00
EER23.5	10	23.5±0.45	5.05±0.15	20±0.3	18.6±0.4	15.6±0.2	3.0±0.2	—	8.8±0.2	—	—	0.26	30.86	120.00	3703.20
EER25/18	6	25.00±0.4	8.0±0.1	18.0±0.3	11.0±0.25	14.5MIN	5.15±0.15	22.0±0.4	—	—	—	0.39	39.51	100.18	3958.14
EER25/19	3	25.4±0.5	7.85±0.25	19.0±0.35	—	10.05±0.25	5.45±0.2	20.4±0.4	—	—	—	1.24	3345.00	78.54	29.32.8
EER25.4/7.5	5	25.5±0.6	4.85±0.2	7.5±0.2	7.5±0.2	—	1.85±0.15	19.6MIN	—	—	—	0.67	29.80	44.80	1326.10
EER25.4/18.8	3	25.4±0.5	11.5±0.15	18.8±0.35	—	9.9±0.3	9.0±0.2	20.4±0.4	—	—	—	0.52	48.85	93.98	4590.66
EER25.7	1	25.7±0.3	5.8±0.1	20.5±0.3	12.5±0.2	18±0.3	2.8±0.15	21.5±0.3	—	—	—	0.19	27.28	140.24	3526.30
EER26.4	1	26.4±0.4	6.15±0.1	21.6±0.35	12±0.2	14.6±0.35	3.5±0.15	22±0.4	—	—	—	0.22	28.88	129.24	3732.92
EER28/7.5	5	28.0±0.35	4.55±0.15	7.5±0.2	7.5±0.2	—	1.65±0.15	22.4±0.3	—	—	—	0.34	31.94	43.88	1401.60
EER28/8	5	28.0±0.45	5.5±0.15	8±0.3	7.2±0.3	—	3.0±0.15	23.5±0.35	—	—	—	0.92	36.90	40.10	1479.54
EER28/12	1	28.0±0.45	4.55±0.15	12.0±0.25	9.0±0.25	20.45±0.45	1.75±0.15	23.4±0.45	—	—	—	0.48	29.90	61.06	1825.40
EER28/19	3	27.6±0.3	6.15±0.15	19±0.3	—	12±0.2	3.15±0.15	21.6±0.2	—	—	—	0.31	34.89	113.73	3967.50
EER28/22	1	28.0±0.35	5.9±0.1	22±0.3	11.8±0.2	19.5±0.2	3.2±0.15	25.8±0.35	—	—	—	0.38	42.00	110.00	4760.00
EER28/23.7	1	28±0.5	5.0±0.1	23.7±0.35	13±0.2	20±0.45	2.2±0.15	25.5±0.45	—	—	—	0.24	31.19	129.33	4034.10
EER28.55	5	28.55±0.55	14.0±0.2	11.4±0.3	9.9±0.3	—	9.8±0.25	20.6MIN	—	—	—	0.74	65.70	88.30	5798.90
EER29/20	1	29.0±0.4	12.6±0.15	20±0.35	13±0.2	20.3±0.45	9.1±0.25	25±0.4	—	—	—	0.43	58.73	136.14	7995.23

EER29/25	1	29.0±0.4	5.8±0.1	25.0±0.35	14.0±0.2	26.0±0.4	2.75±0.15	20.0±0.4	—	—	—	0.18	29.51	163.89	4836.93
EER29.4	1	29.4±0.5	17.18±0.15	11.4±0.3	9.9±0.25	20.3MIN	12.53±0.3	22.6MIN	—	—	—	0.88	75.69	85.58	6477.40
ER31.5	3	31.5±0.65	20.25±0.2	25.5±0.4	—	11.0±0.2	17.25±0.2	25.9MIN	—	—	—	0.49	83.22	169.28	14087.00
ER32	6	32±0.6	5.1±0.1	21±0.4	11.0±0.2	23±0.6	2.7±0.15	29.7±0.6	—	—	—	0.3617	36.56	101.06	3694.76
EER32.2	1	32.2±0.6	7.3±0.15	23.0±0.4	13.0±0.3	23.3MIN	4.5±0.25	29.0±0.5	—	—	—	0.30	137.20	41.82	5737.30
EER35	6	35±0.6	25±0.25	26±0.4	11.5±0.25	25±0.6	22±0.3	31±0.6	—	—	—	0.58	26.67	46.31	1235.01
EER35B	16	35+1/-0.5	25±0.25	26±0.4	30MIN	11.5±0.25	21.8±0.3	24.6MIN	—	—	—	0.75	99.20	131.46	13040.82
EER35.5	6	35.5±0.5	11.7±0.1	24.0±0.5	15.0±0.3	24±0.5	8.35±0.15	30.6±0.5	—	—	—	0.51	86.55	176.63	14650.00
ER40	6	40.0±0.6	9.3±0.15	32±0.5	15.0±0.5	25±0.5	4.8±0.2	36±0.5	—	—	—	0.20	56.00	285.70	15999.20
ER40B	8	40.0±0.6	9.4±0.15	36.0±0.6	32.0±0.5	19.0±0.3	4.9±0.2	25.0MIN	—	—	—	0.20	56.00	285.70	15999.20
ER40.6涂层	1	40.6±0.6	24.6±0.2	28.4±0.4	14.0±0.4	28.0 MIN	21.25MIN	35.0±0.6	—	—	—	0.58	108.36	185.42	20092.81
ER41	1	41±0.7	15.5±0.15	30±0.5	17±0.3	28.5±0.7	10.7±0.2	37±0.7	—	—	—	0.29	73.90	525.16	18643.84
ER42/19.6	6	42±0.6	24.7±0.2	19.6±0.4	17.3±0.3	—	18.8±0.3	32.2±0.6	—	—	—	0.47	109.29	233.67	25539.18
ER42/42	12	42+0.5/-0.9	25±0.15	42±0.7	15.0±0.7	32.0±0.4 17±0.2	6.2±0.2	23.5±0.4	—	—	—	/	/	522.54	/
ER42.5	13	42.5±0.5	16.8±0.15	30±0.4	15.0±0.8	20.5±0.3 16.5±0.2	12±0.15	28MIN	—	—	—	0.28	80.39	284.02	22835.02
ER43	1	43±0.5	9.3±0.15	34±0.4	20±0.35	28±0.6	5.3±0.15	39±0.6	—	—	—	0.17	51.15	300.62	15377.07
ER45.9	5	45.9±0.8	22.9±0.02	15.3±0.3	15.3±0.3	—	16.9±0.2	34.5MIN	—	—	—	0.59	108.89	183.96	20033.51
ER46B	7	46.00±0.9	34.00±0.6	26.18±0.6	24.5±0.25	23.30±0.15	15.50±0.2	24.5±0.3	11.00±0.25	—	—	0.19	93.90	489.86	45995.90
ER46.4	6	46.4±0.7	22.5±0.25	37.5±0.5	21.5±0.35	26±0.7	17±0.2	42.4±0.7	—	—	—	0.27	102.10	383.78	39186.14
ER49C	9	49.00±0.9	10.7±0.15	30±0.6	42±0.7	24±0.35 13±0.2	5.9±0.2	39.5±0.7	—	—	—	—	—	275.73	—
ER50/32	6	50±0.5	12±0.15	32±0.5	20±0.35	32MIN	6.85±0.15	42.5±0.5	—	—	—	0.19	65.55	336.27	22043.88
ER50/36	16	50±0.7	30±0.2	36±0.5	44±0.7	20±0.35	23±0.25	32±0.7	—	—	—	0.35	129.38	372.72	48225.28
ER51	3	51±1	13±0.15	38.1±0.7	—	20±0.4	9±0.2	41.8±0.8	—	—	—	0.24	76.84	318.60	24482.60
ER51B	1	51±1	15.4±0.2	38.1±0.7	20±0.4	41.8±0.8	11.25±0.25	46.6±0.8	—	—	—	0.23	69.71	305.76	21315.39
ER51C	8	51±1	23±0.15	44.7±0.8	37±0.6	22±0.4	17.7±0.2	37.2±0.8	—	—	—	0.27	108.48	404.5	43878.56
ER51.6	3	51.6±0.65	11.2±0.2	25±0.4	—	15±0.25	7.4±0.2	44±0.65	—	—	—	0.40	74.51	186.15	13870.00
ER52	6	52±0.8	25.25±0.2	37±0.6	26±0.4	29±0.7	19±0.2	43.8±0.7	—	—	—	0.22	112.73	512.65	57792.11
ER52.4	15	52.4±0.6	13.6±0.1	42±0.5	49.2±0.6	24±0.3 18±0.25	9.1±0.2	28±0.6	9.0ref	10.5ref	7.0ref	—	—	362.47	—
ER53	13	53±0.65	15±0.15	24.5±0.4	39.1±0.65	C1=29.1±0.3 C2=17.5±0.3	5.8±0.2	31.8±0.60	—	—	—	0.15	66.86	435.37	29108.63
ER54/25	13	54±0.6	19.9±0.2	25±0.35	40.8±0.6	30.8±0.4 16.5±0.3	10.9±0.2	32.8±0.6	—	—	—	0.20	88.15	430.63	37959.64
ER54/35	6	54±0.7	12.5±0.15	35±0.5	21.5±0.3	38.53±0.7	7.3±0.25	47.5±0.7	—	—	—	0.19	70.04	370.88	25976.44

ER54/37	3	54±0.9	23.5±0.2	37±0.7	—	24±0.35	18±0.2	41.1±0.8	—	—	—	0.25	113.60	445.93	50886.90
ER55.5	3	55.5±0.85	9.75±0.1	43.0±0.7	—	24±0.4	3.8±0.2	44.5±0.85	—	—	—	0.15	69.30	471.40	32668.00
ER56.5	3	56.5±0.85	9.6±0.3	43±0.7	—	24.5±0.4	3.7±0.3	45.5±0.85	—	—	—	0.15	69.30	471.40	32668.00
ER59/45	1	58.7±0.7	18.5±0.1	45±0.5	26±0.4	40.1±0.6	12.5+0.3/-0.15	51.7±0.7	—	—	—	0.16	91.30	573.36	52348.30
ER60B/44	14	60+0.7/-1	41.9±0.25	44±1	47±1	30±0.6	34.5±0.35	42±1	—	—	—	0.34	270.00	790.40	213408.0
ER60/43	11	60.0±0.8	25.1±0.15 27.4±0.15	43.0±0.55	4.75±0.2	28.0±0.4	17.8±0.2 20.1±0.2	45.0±0.8	—	—	—	0.18	116.80	644.32	75257.90
ER105/88	15	105±1.2	17.85±0.15	88±1	90±1.2	43±0.6	12.28±0.3	40±1.2	—	—	—	0.07	98.13	1408.77	138247.5