

Fig 1

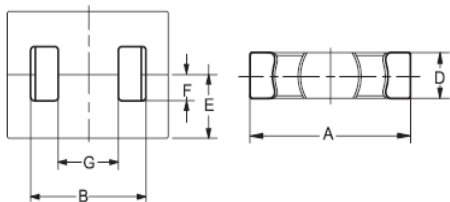


Fig 2

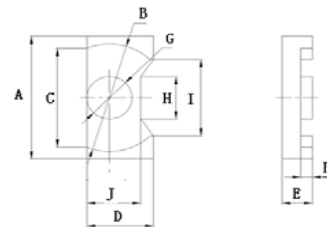
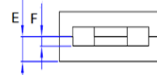
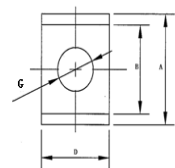


Fig. 3

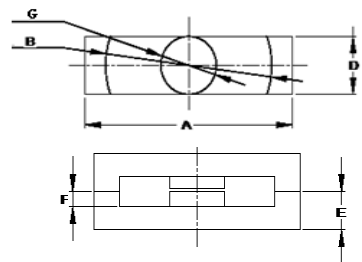


Fig. 5

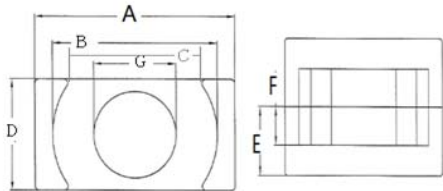


Fig. 6

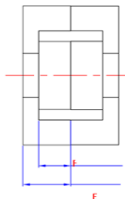
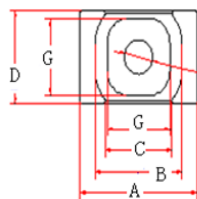


Fig. 7

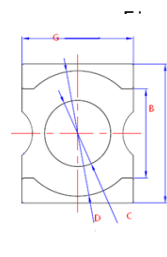


Fig. 8

EER型

尺寸Dim 型号 Type	图形 Fig.	A (mm)	E (mm)	D (mm)	G (mm)	C (mm)	F (mm)	B (mm)	H (mm)	I (mm)	J (mm)	C ₁ (mm ⁻¹)	Le (mm)	Ae (mm ²)	Ve (mm ³)
EER6.7	1	6.7±0.2	2.5±0.15	3.9±0.2	2.4±0.1	5.4±0.25	1.7±0.15	5.7±0.15	—	—	—	2.28	12.16	5.32	64.70
EER7.5/5	1	7.50±0.15	2.50±0.1	4.00±0.1	2.60±0.1	5.70±0.1	1.75±0.07	6.225±0.125	—	—	—	2.26	13.05	5.78	75.51
EER7.8	1	7.8±0.15	2.75±0.1	4.0±0.1	2.6±0.1	5.8min	2.0+0.1/-0.05	6.45+0.25/-0	—	—	—	2.47	14.36	5.81	83.40
EER9.35	1	14.5±0.3	3.25±0.15	9.2±0.2	3.00±0.1	7.20±0.1	1.35±0.15	12.2±0.3	—	—	—	1.88	14.80	7.80	115.50
EER9.5/5	1	9.35±0.15	2.45±0.05	4.90±0.1	3.40±0.1	7.00MIN	1.67±0.07	7.40MIN	—	—	—	1.56	13.63	8.73	118.99
EER11/3.9	1	10.83±0.175	1.93±0.05	5.90±0.1	4.125±0.125	7.90MIN	1.055±0.075	8.85±0.15	—	—	—	1.01	12.14	11.92	144.70
EER11/5	1	10.83±0.175	2.45±0.05	5.90±0.2	4.125±0.125	7.90MIN	1.575±0.075	8.6MIN	—	—	—	1.17	14.18	12.13	172.00
ER11/6.2	3	11.00±0.3	9.45±0.2	8.00±0.2	6.20±0.2	5.50±0.1	2.00±0.1	3.70±0.15	—	—	—	1.07	16.71	15.62	261.00
ER12.7	1	12.7±0.3	3.0±0.15	6.1±0.2	4.1±0.2	9.0±0.3	1.95±0.15	10.3±0.3	—	—	—	1.42	19.38	13.68	265.12
EER14.5/9.2	1	14.5±0.3	3.25±0.15	9.2±0.2	5.8±0.15	9.2MIN	13.5±0.15	12.2±0.3	—	—	—	0.54	16.90	31.50	533.90
EER14.5/9.8	2	14.5±0.2	4.7±0.15	3.5±0.1	5.36±0.1	EER6.7	1.8±0.1	10.3±0.15	—	—	—	1.10	20.36	18.58	378.21
EER16.1/8.1	4	16.0±0.3	4.7±0.15	8.1±0.2	5.5±0.15	13.0MIN	2.4±0.15	14.0±0.3	5.5±0.15	10.0±0.15	6.55±0.3	1.40	22.10	26.45	23.75
EER18/6	5	18.0±0.3	3.6±0.15	6.0±0.2	6.0±0.15	—	1.6±0.15	14.4±0.3	—	—	—	0.87	21.70	24.90	540.50
EER18.9/5.7	1	18.9±0.3	4.7±0.15	5.7±0.2	5.7±0.2	—	1.8±0.1	14.9±0.3	—	—	—	1.38	28.73	24.32	698.80
EER20.5/6.1	2	20.5±0.3	4.75±0.15	6.1±0.2	7.0±0.2	—	1.75±0.15	14.9±0.3	—	—	—	1.36	23.80	37.60	895.40

尺寸Dim 型号 Type	图形 Fig.	A	E	D	G	C	F	B	H	I	J	C ₁	Le	Ae	Ve
		(mm)	(mm)	(mm)	(mm)	(mm)	(mm)	(mm)	(mm)	(mm)	(mm)	(mm ⁻¹)	(mm)	(mm ²)	(mm ³)
EER23. 2/12. 5	1	23. 2±0. 45	4. 4±0. 15	12. 5±0. 25	8. 0±0. 2	17. 5MIN	2. 4±0. 15	20. 2±0. 4	—	—	—	1. 36	27. 17	51. 20	1390. 00
EER25. 4/7. 5	1	25. 5±0. 5	4. 85±0. 2	7. 5±0. 2	7. 5±0. 15	—	1. 85±0. 15	19. 8MIN	—	—	—	0. 67	29. 80	44. 80	1326. 10
ER25/18	3	25. 00±0. 4	22. 00±0. 4	14. 00 min	18. 00±0. 3	9. 20±0. 1	6. 70±0. 2	11. 00±0. 2	-	—	—	0. 46	44. 85	97. 21	4360. 10
EER25/19	3	25. 4±0. 5	10. 25±0. 25	19. 0±0. 35	10+0. 2/-0. 3	—	5. 45±0. 2	20. 4±0. 4	—	—	—	1. 24	3345. 00	78. 54	29. 32. 8
ER25. 7/20. 5/11. 6	1	25. 7±0. 3	5. 8±0. 1	20. 5±0. 3	12. 5±0. 2	18±0. 3	2. 8±0. 15	21. 5±0. 3	—	—	—	0. 19	27. 28	140. 24	3526. 30
EER28/7. 5/9. 1	5	28. 0±0. 35	4. 55±0. 15	7. 5±0. 2	7. 5±0. 15	—	1. 65±0. 15	22. 4±0. 2	—	—	—	0. 34	31. 94	43. 88	1401. 60
EER28/7. 5/9. 5	5	28. 0±0. 35	4. 75±0. 15	7. 5±0. 2	7. 5±0. 15	—	1. 85±0. 15	22. 4±0. 2	—	—	—	0. 73	32. 20	43. 94	1413. 10
EER28/12	1	28. 0±0. 4	4. 55±0. 15	12. 0±0. 25	9. 0±0. 25	20. 9±0. 35	1. 75±0. 15	22. 4±0. 2	—	—	—	0. 48	29. 90	61. 06	1825. 40
EER28. 55/11. 4/14. 0	1	28. 55±0. 55	14. 0±0. 2	11. 4±0. 25	9. 9±0. 25	—	9. 65±0. 25	21. 2MIN	—	—	—	0. 74	65. 70	88. 30	5798. 90
EER28. 55/11. 4/16. 9	1	28. 55±0. 55	16. 9±0. 25	11. 4±0. 25	9. 9±0. 25	—	12. 53±0. 25	21. 2MIN	—	—	—	0. 88	77. 10	87. 70	6762. 30
EER28/19	1	27. 6±0. 3	6. 15±0. 15	19±0. 3	12±0. 2	—	3. 15±0. 15	21. 6±0. 2	—	—	—	0. 31	34. 89	113. 73	3967. 50
EER29. 4	1	29. 4±0. 3	17. 18±0. 3	11. 4±0. 3	9. 9±0. 25	—	12. 53±0. 3	22. 6min	—	—	—	0. 88	75. 69	85. 58	6477. 40
EER30. 2/20	3	30. 2±0. 45	7. 5±0. 15	20. 0±0. 3	11. 3±0. 2	—	4. 75±0. 15	25. 0±0. 4	—	—	—	0. 34	44. 30	106. 20	5044. 00
ER31/16/9. 44	6	31. 0±0. 3	4. 72±0. 15	16. 0±0. 2	11. 0±0. 2	24. 0±0. 2	1. 72±0. 5	16. 0±0. 2	—	—	—	0. 327	31. 95	97. 57	3116. 90
EER32. 2/23	1	32. 2±0. 6	7. 3±0. 15	23. 0±0. 3	13. 0±0. 3	23. 5MIN	4. 5±0. 25	29. 0±0. 5	—	—	—	0. 30	137. 20	41. 82	5737. 30
ER32. 8/20	1	32. 80±0. 8	25. 30±0. 6	-	18. 50±0. 3	5. 25±0. 1	2. 55±0. 1	9. 30±0. 2	-	—	—	0. 30	137. 20	41. 82	5737. 30
ER31. 5	3	31. 5±0. 65	20. 25±0. 2	25. 5±0. 4	11. 0±0. 2	—	17. 25±0. 2	25. 9MIN	—	—	—	0. 49	83. 22	169. 28	14087. 00
ER35. 5/24/23. 4	6	35. 5±0. 5	30. 6±0. 5	24. 0±0. 5	15. 0±0. 3	11. 7±0. 1	8. 35±0. 15	15±0. 2	—	—	—	0. 51	86. 55	176. 63	14650. 00
ER40/32/29	8	40. 0±0. 5	13. 70±0. 3	36. 00±0. 5	32. 0±0. 3	19. 00±0. 25	9. 20±0. 3	26. 50 min	-	—	—	0. 22	64. 89	293. 58	19049. 80
ER45	3	45. 00±0. 9	34. 50±0. 6	21. 40±0. 6	30. 00±0. 6	23. 30±0. 15	15. 50±0. 2	24. 50±0. 25	-	—	—	0. 20	94. 10	468. 99	44132. 90
ER46B	7	46. 00±0. 9	34. 00±0. 6	26. 18±0. 6	30. 00±0. 6	23. 30±0. 15	15. 50±0. 2	24. 5+0. 3/-0. 25	11. 00±0. 25	—	—	0. 19	93. 90	489. 86	45995. 90
ER51	6	51. 00±0. 5	42. 00±0. 5	-	27. 00±0. 4	16. 50±0. 2	9. 90±0. 25	21. 00±0. 4	—	—	—	0. 24	80. 93	342. 40	27710. 10
ER59/45	1	59±0. 7	18. 5±0. 1	45±0. 5	26±0. 4	40. 1±0. 6	12. 5+0. 3/-0. 15	52±0. 7	—	—	—	0. 16	91. 30	573. 36	52348. 30